

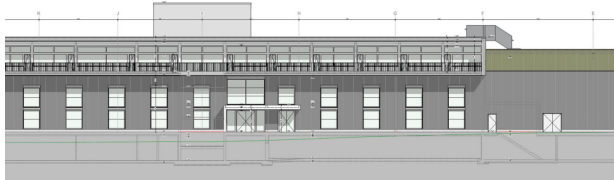
Referenzobjekt

Schäfer Partner AG
Bahnhofstrasse 13
5600 Lenzburg

www.schaefer-partner.ch
+41 62 88888 44



Logistik und Gewerbehäus Oftringen II



Objektbeschreibung:

Elektroplanung nach SIA Phasen 3-5 Planung
Blitzschutz Planung Beleuchtung und
Sicherheitsbeleuchtung Sicherheitssysteme
Autostore und Logistik

Bauherrschaft:

Losinger Marazzi AG, Chemin des Lentillières 15,
1023 Crissier 1

Architekt / GU / TU:

FREY | ARCHITEKTEN AG, Haldenstrasse 22,
4600 Olten

Fertigstellung:

2023

Leistungen:

Logistik und Gewerbehäus Oftringen II