

Referenzobjekt

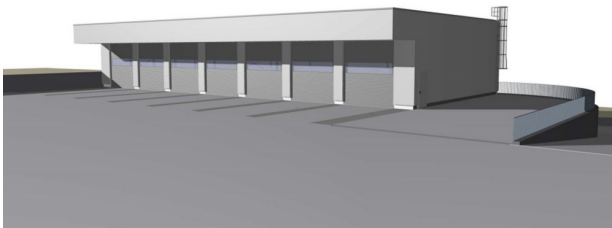
Schäfer Partner AG
Bahnhofstrasse 13
5600 Lenzburg

www.schaefer-partner.ch
+41 62 8888 44



ÖFFENTLICHE HAND / PHOTOVOLTAIK-ANLAGEN

Neubau Fahrzeugeinstellhalle, Kaserne Bremgarten

**Objektbeschreibung:**

Neubau einer Fahrzeug- und Ausbildungshalle für das neue Unterstützungsbrückensystem. Die Halle dient nebst dem Einlagern der Brückeneinheiten dem Einstellen von drei Brückenlegefahrzeugen, zehn Transportfahrzeugen Iveco 8 x 8 und zehn Schlittenanhänger. Projektierung einer Photovoltaikanlage auf dem Hallendach

Bauherrschaft:

armasuisse

Architekt / GU / TU:

am-architektur, Lenzburg

Fertigstellung:

2017

Elektrobausumme:

CHF 475'000

Leistungen:

Elektroplanung nach SIA-Phasen 3-5 aller elektrischen Anlagen / Planung der Photovoltaikanlage nach SIA-Phase 3, Blitzschutzprojektierung